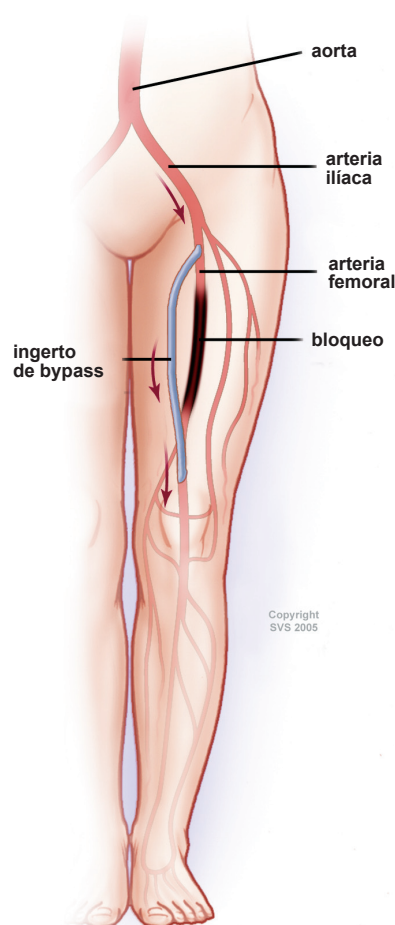


# Enfermedad Arterial Periférica

## ¿Qué es la enfermedad arterial periférica?

Sus arterias transportan sangre rica en oxígeno desde el corazón hacia otras partes del cuerpo. Las arterias periféricas transportan sangre desde el corazón a los brazos y las piernas. Las arterias periféricas de las piernas son extensiones de la arteria de mayor tamaño del cuerpo, la aorta. La aorta pasa por la región abdominal y se bifurca en las arterias ilíacas de cada pierna. Las arterias ilíacas a su vez se dividen en arterias más pequeñas y transportan sangre por las piernas hasta los dedos del pie.

Las arterias periféricas sanas son lisas y no presentan obstrucciones, lo cual permite que la sangre fluya libremente hacia las piernas y proporcione oxígeno, glucosa y otros nutrientes que las piernas necesitan. Con la edad, las arterias periféricas por lo general acumulan placa, una sustancia viscosa compuesta principalmente de grasa y colesterol. La placa estrecha el pasaje en las arterias y las vuelve rígidas. La enfermedad de las arterias periféricas se presenta cuando las arterias periféricas se vuelven demasiado estrechas o se obstruyen, lo cual limita el flujo sanguíneo a las piernas. Si la enfermedad arterial periférica no se trata, puede producir dolor o molestias en las piernas, dificultad para caminar, dolor en los pies mientras se está en reposo durante la noche, llagas o infecciones en los pies o en los dedos del pie que no cicatrizan y puede conducir a la pérdida del miembro en su forma más grave. Además, puede estar asociada con otras enfermedades arteriales graves que conducen a los ataques cardíacos o a los derrames cerebrales.



Copyright SVS 2005

## Causas y factores de riesgo

- Edad
- Sexo: los hombres son más propensos a la enfermedad que las mujeres
- Hipertensión (tensión arterial alta)
- Diabetes
- Fumar
- Colesterol alto
- Obesidad
- Falta de ejercicio
- Antecedentes familiares de problemas vasculares

## Síntomas

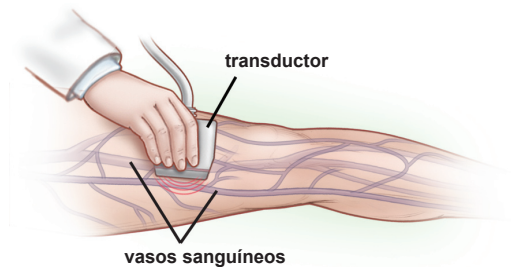
Es posible que no se presenten síntomas en las etapas iniciales de la enfermedad arterial periférica. Los síntomas que aparecen pueden incluir molestias o dolor en las piernas al caminar pero no cuando esté en reposo.

Llame por favor con cualquier preguntas:

Para obtener más información visite [VascularWeb.org](http://VascularWeb.org)

### Diagnóstico

Un sencillo examen no invasivo con ultrasonido Doppler puede determinar el diagnóstico de la enfermedad arterial periférica y confirmar su gravedad.



Si experimenta síntomas de enfermedad arterial periférica en las piernas, consulte a un cirujano vascular. Son los únicos médicos que tratan las enfermedades periféricas vasculares en la actualidad que pueden realizar todos los tratamientos disponibles, incluso la administración de los servicios médicos, los procedimientos de prótesis (stent) y angioplastia endovascular mínimamente invasivos y cirugías de bypass a corazón abierto. Sólo si consulta a un cirujano vascular que pueda ofrecer todos los tipos de tratamiento tendrá la certeza de recibir la atención médica más apropiada para su enfermedad.

### Tratamiento

Según la gravedad de su enfermedad, las opciones de tratamiento pueden incluir cambios en el estilo de vida, medicamentos, endoprótesis (stent) o angioplastia mínimamente invasivos o cirugía de bypass a corazón abierto.

Los cirujanos vasculares son los únicos médicos que tratan las enfermedades vasculares en la actualidad que pueden ofrecerle todas las opciones de tratamiento disponibles.



Los miembros de la Sociedad de Cirugía Vascular (Society for Vascular Surgery®) son los líderes en salud vascular quienes proporcionan el diagnóstico y el tratamiento más completos.

**Llame por favor con cualquier preguntas:**

Para obtener más información visite [VascularWeb.org](http://VascularWeb.org)